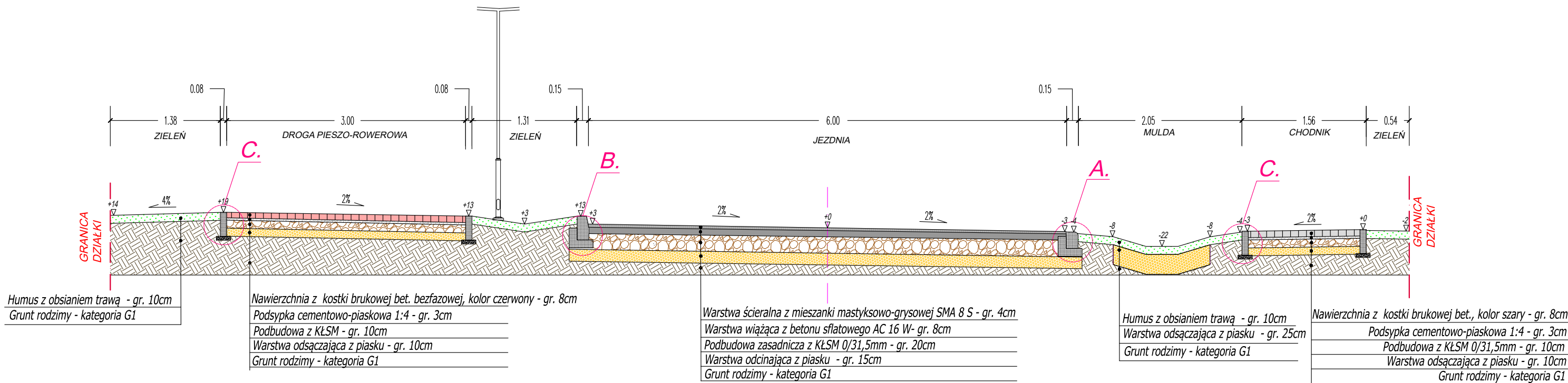
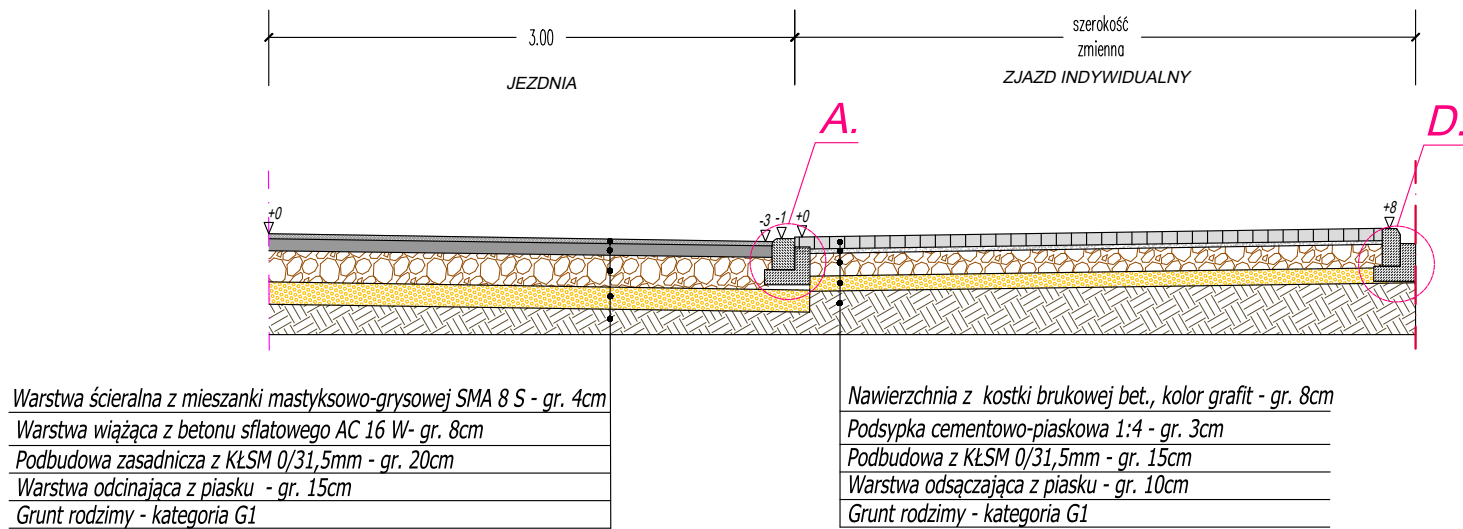


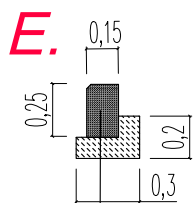
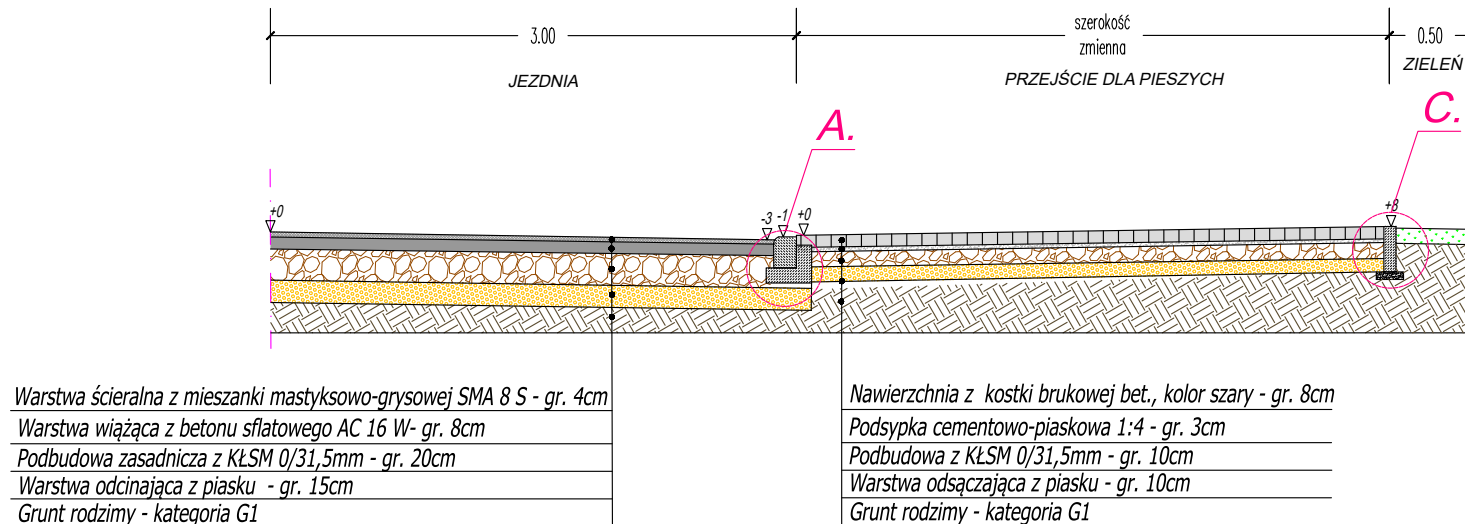
PRZEKRÓJ KONSTRUKCYJNY W KM 0+000 - 0+270



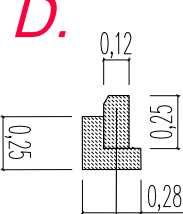
POŁĄCZENIE ZJAZDU Z JEZDNIĄ



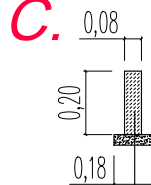
POŁĄCZENIE CHODNIKA I JEZDNI NA PRZEJŚCIU DLA PIESZYCH



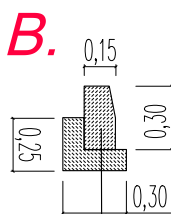
krawężnik kamienny 15 x 25 cm
ława betonowa z oporem, beton C12/15; 0,0675 m/m



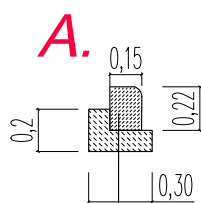
opornik betonowy 12 x 25 cm
ława betonowa z oporem, beton C12/15; 0,0675 m/m



obrzeże betonowe 8x30 cm
ława betonowa z oporem, beton C12/15; 0,0675 m/m



krawężnik betonowy 15 x 30 cm
ława betonowa z oporem, beton C12/15; 0,0675 m/m



krawężnik betonowy 15 x 22 cm
ława betonowa z oporem, beton C12/15; 0,0675 m/m

<div> BIELECKI FIRMA USŁUGOWA</div>		<div>F. U. "BIELECKI" Marian Bielecki ul. Mickiewicza 6 Tel: 728 489 769 E-mail: marian.bielecki@op.pl NIP: 857-107-19-77 REGON: 321545231</div>	
Inwestor	Gmina Gryfice, Plac Zwycięstwa 37, 72-300 Gryfice		
Adres budowy	Dz. nr 424/177, 424/147, 424/305 (z podziału 424/9), 424/306 (z podziału 424/282) ob. Rzeszkowo, gmina Gryfice		
Nazwa	Budowa dróg ul. Piłszki i Leśna Ostoja w Rzeszkowie wraz z infrastrukturą towarzyszącą na podstawie art. 11b i art. 11d ustawy z dnia 10.04.2003 r. o szczególnych zasadach przygotowania i realizacji inwestycji w zakresie dróg publicznych (t.j. Dz. U. z 2018 r., poz. 1474).		
Inwestycji			
Tytuł rysunku	PRZĘKROJE KONSTRUKCYJNE		Data: Styczeń 2022 r.
Projektował	Imię i nazwisko mgr inż. Mariusz Jazdzewski	Nr uprawnień ZAP/0193/POOD/09	Podpis
Opracował	Tomasz Bielecki		Nr rysunku: 4.1
Projekt chroniony prawem autorskim. Kopiowanie i wykorzystanie bez zgody Firmy usługowej "BIELECKI" Marian Bielecki ZABRONIONE			